

LEGENDA OZNACZENI NA RYSUNKU



POWIERZENIA CAŁE
PROJEKTU OCHRONY RADIOLOGICZNEJ



ZŁOŻO PROJEKTOWANIA I JONIZUJĄCEGO



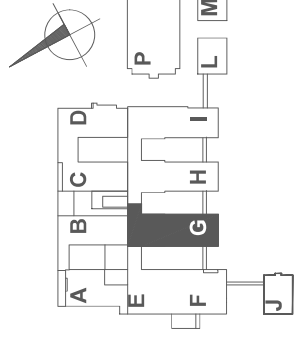
PUNKT POMIAROWY

ODLEGŁOŚCI MIĘDZY ZŁOŻEM PROJEKTOWANIA I JONIZUJĄCEGO A PUNKTEM POMIAROWYM



TABELA Z I P / K N A

DATA	NUMER	TEMAT
13.06.2017	75-R1/A	Zmiana ścian murowanych na g-k
05.07.2017	96/A	Ściana z bloczków betonowych
08.02.2018	428/A	Zmiana drzwi - Endokrynologia
27.02.2018	NA 024/A	Zmiana param. drzwi na Endokrynologii
07.06.2018	609/A	Zabudowa inst. klimatyzacji precyzyjnej
08.06.2018	NA 027/A	Zmiana drzwi - Endokrynologia



WARBUŁ-POR
Współpraca z
ul. Dąbrowska 32
02-672 Warszawa
Lider Akceptogram

INDUSTRIA PROJECT
60210 Osada

Partner Akceptogram

Zamawiający Inwestor
Główny

SP ZOZ Szpital Uniwersytecki w Krakowie
ul. Kopernika 6B, 31-601 Kraków

Zamawiający Inwestor
Główny

NAZWA INWESTYCJI
ul. Dąbrowska 32, Kraków

NAZWA I ADRES ODRĘBNEGO WŁASNOŚCI
NOWA SIEDZIBKA SZPIITALA UNIWERSYTECKIEGO W OMI KRAKOWA-PROKOCIM

WOJEWÓDZTWO MAŁOPOLSKIE POWIAT KRAKOWSKI, GMINA KRAKÓW, MIASTO KRAKÓW
dz. nr. 188 obr. 58 - Podgorze nr 32, 331, 332, 37, 3832, 401, 405, 408, 41, 421, 451, 457, 461, 527, 528, 1621 obr. 58 - Podgorze przy ul. Jankowskiego/Kostanckiego w Krakowie

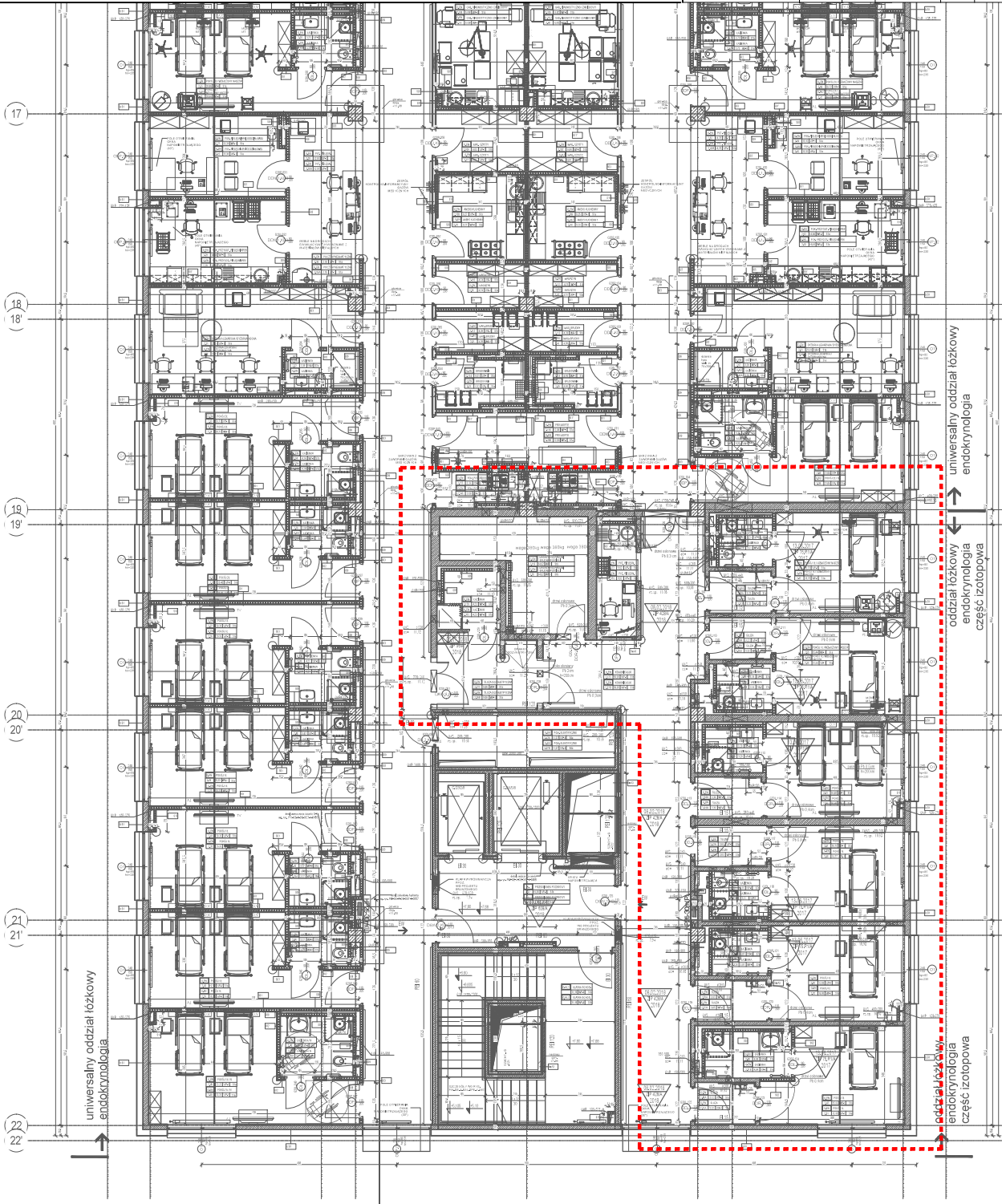
Projektował
Dyplomant
mgr. Kamel Kominiak
Popołudni Główny Reaktywacyjny

IPR/131/2015

Nr projektu Projekt/No	Nr wydania Edycja/No	Nr wydania Edycja/No
IBC-P_110_14	PIW-SE-A-ORP-L-02-0401	III
Data Data	Branda Branda/Opis/Opis	Faza Faza
02/2020	OCHRONA RADIOLOGICZNA	02/2020
Skala Skala	Skala Skala	Skala Skala
1:100	1:100	1:100

Tytuł rysunku
Dokumentacja

ENDOKRYNOLOGIA CZĘŚĆ IZOTOPOWA



← uniwersalny oddział łożkowy endokrynologia

→ uniwersalny oddział łożkowy endokrynologia

← oddział łożkowy endokrynologia część izotopowa

→ oddział łożkowy endokrynologia część izotopowa