



LEGENDA:

- KANALIZACJA SANITARNA PROWADZONA NAD POSADZKĄ
- KANALIZACJA SANITARNA PROWADZONA POD STROPEM
- KANALIZACJA SANITARNA CIŚNIENIOWA
- ODPIĘTRZENIE WENTYLACJI
- KANALIZACJA TECHNOLOGICZNA SKROPLIN
- ↕ PION PROWADZONY W DÓŁ
- ↕ PION PROWADZONY W GÓRĘ

R REWIZJA KANALIZACJI

⊕ PION KANALIZACJI SANITARNEJ ŚREDNICA PIONU

⊞ PRZEJŚCIE P.POŻ

- WC MISKA USTĘPOWA
- U UMYWALKA
- N NATRYSK
- ZL ZLEWOZMYWAK
- ZZ ZAWÓR ZE ZŁĄCZKĄ DO WĘŻA
- WP WPUST PODŁOGOWY
- WCN MISKA USTĘPOWA DLA NIEPEŁ.
- UN UMYWALKA DLA NIEPEŁ.
- ZG ZLEW PORZĄDKOWY
- P PISUAR

—0.10 RZEŹNIA SPODU RURY WZGL. ±0,00 BUDYNKU

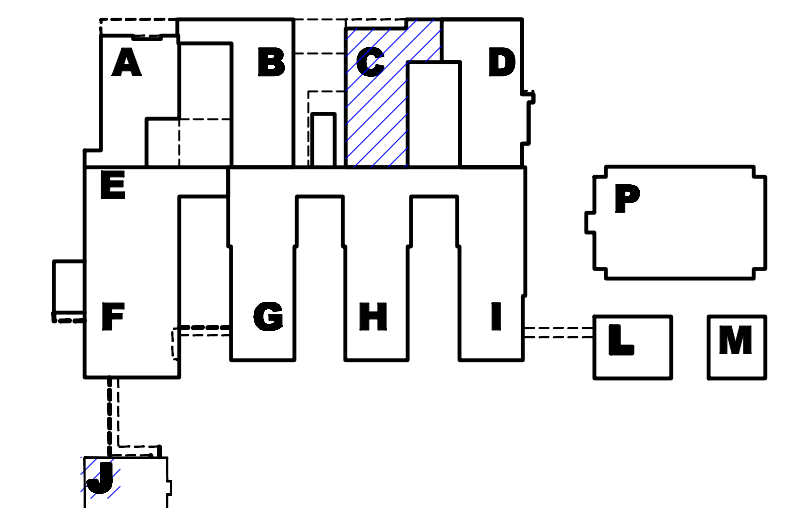
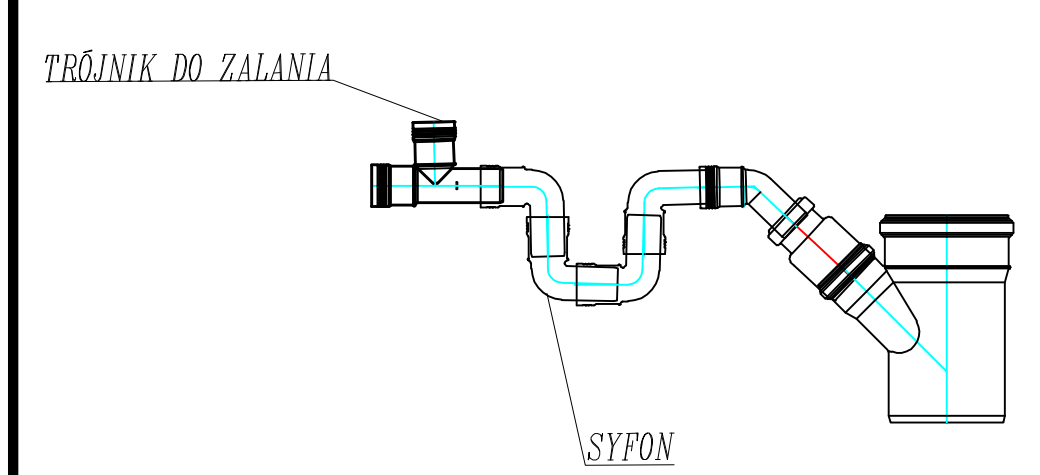
—4.87 RZEŹNIA SPODU RURY WZGL. ±0,00 BUDYNKU

∅25 ŚREDNICA PRZEWODU KANALIZACJI  
0,5% SPADEK PRZEWODU KANALIZACJI

| LEGENDA |   |
|---------|---|
| 1       | ANCDEFQH - METRYKA POMIESZCZENIA W/G PROJEKTU BUDOWLANEGO ZAMIENNEGO            |
| 2       | AXX XXZ XY-Z XYX - ANCDEFQH - METRYKA POMIESZCZENIA W/G IDENTYFIKACJI DOCELOWEJ |
| 3       | AYY XXZ XY-Z XYX - METRYKA POMIESZCZENIA W/G IDENTYFIKACJI DOCELOWEJ            |

Uwagi  
1. RYSUNEK ROZPATRYWAĆ WRAZ ZE SCHEMATAMI ORAZ OPISEM.

DETAL WŁĄCZENIA SKROPLIN DO KANALIZACJI SANITARNEJ



Konsorcjum WARBU SA - PORR (POLSKA) SA-VAMED ul. Domaniewska 32, 02-672 Warszawa  
INDUSTRIA PROJECT al. Zwycięstwa 40/1 80-210 Gdańsk

Zamawiający/Inwestor Client: Uniwersytet Jagielloński Collegium Medicum ul. Św. Anny 12, 31-008 Kraków

Nazwa Inwestycji Name of the investment: NOWA SIEDZIBA SZPITALA UNIWERSYTECKIEGO UJ CM KRAKÓW-PROKOCIM  
Nazwa i adres obiektu budowlanego Name and address of a building object: WOJEWÓDZTWO MAŁOPOLSKIE, POWIAT KRAKOWSKI, GMINA KRAKÓW, MIASTO KRAKÓW dz. nr 188, obr. 59 - Podgórze, nr 32, 33/1, 33/2, 37, 38/32, 40/1, 40/5, 40/6, 41, 42/1, 44/1, 45/1, 46/1, 52/7, 52/8, 102/1 obr. 58 - Podgórze przy ul. Jękułowskiego/Kostaneckiego w Krakowie

Projektował Designed by: mgr inż. Konrad Stalmasiak w specjalności instalacyjnej MAZ/POOS/043009  
Opracował Drawn by:

Sprawił Checked by: mgr inż. Dariusz Stalmasiak w specjalności instalacyjnej 06-0017908

Nr projektu Drawing No.: P1W-CM-MSP-L02-0008  
Branża Design discipline: SANITARNA  
Data Date: 31/03/2017  
Skala Scale: 1:100  
Tytuł rysunku Drawing title: INSTALACJE KANALIZACYJNE BUDYNEK "C" RZUT PODZIEMNY -2  
Nr wydania Edition No.: III  
Faza Stage: WYKONAWCZY  
Revizja Rev. No.: 00