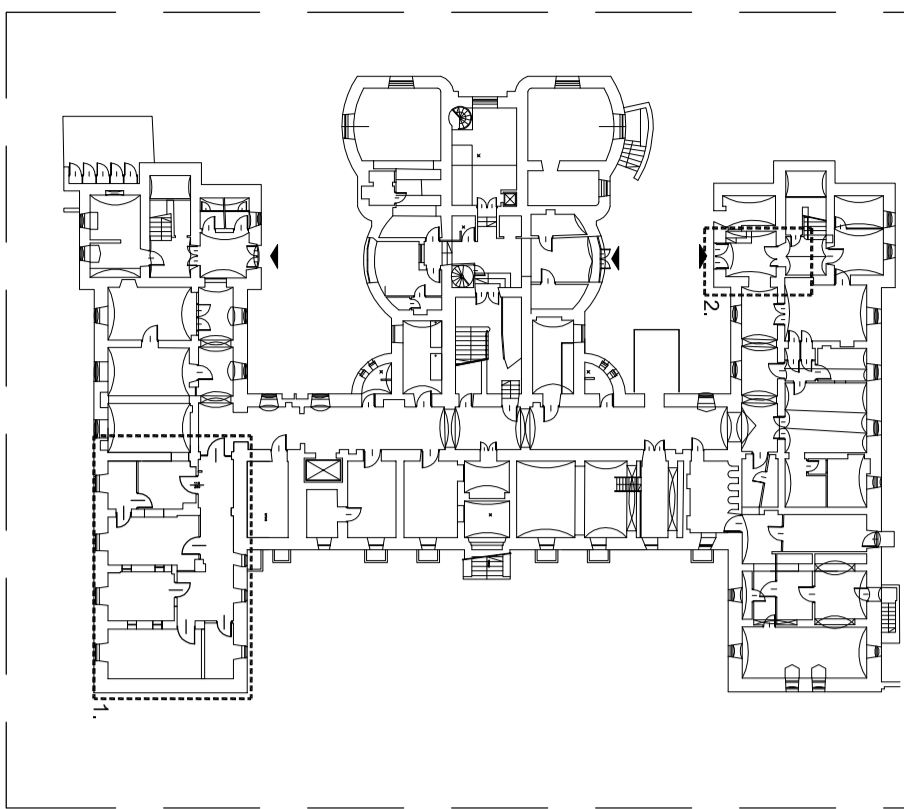
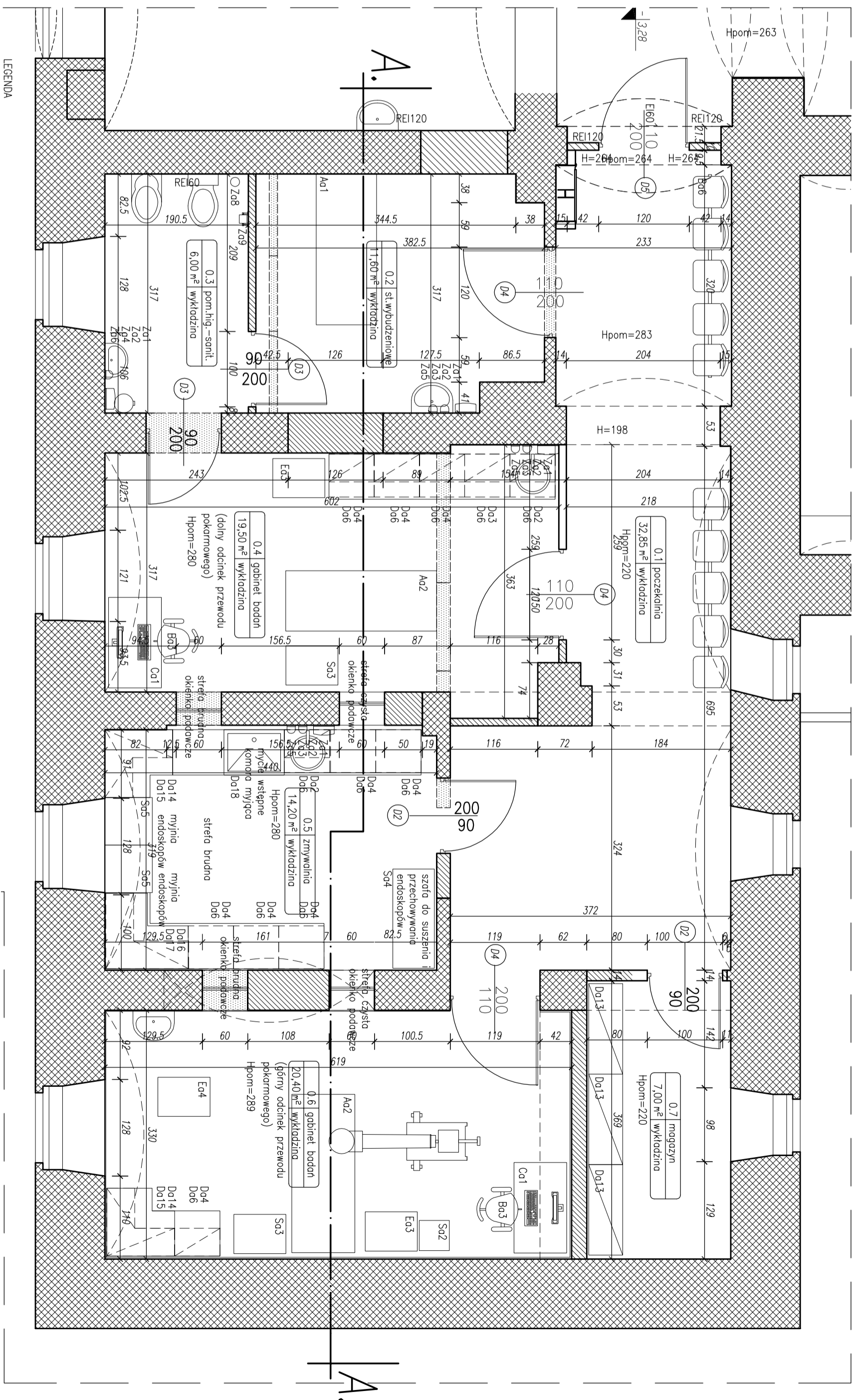


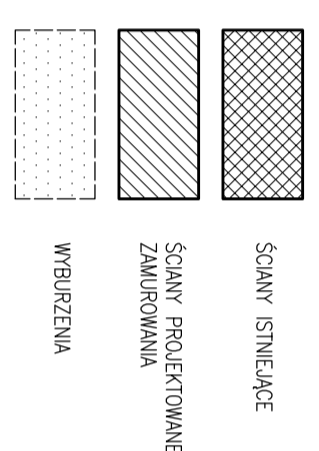
2. WYMIKNIĘCIE KLATKI SCHODOWEJ W SKRZYDLE ZACHODNIM



LOKALIZACJA PRZEBUDOWY WYKONANYCH POMIESZCZEN



1. PRACOWNIA BADAŃ ENDOSKOPOWYCH



L.P.	NAZWA POMIESZCZENIA	Powierzchnia m ²
0.1	Poczekalnia	32,85
0.2	Pokoje ze stanowiskiem wydzielonym	11,60
0.3	Pomieszczenie higieniczno-sanitarne	6,00
0.4	Gabinet badań dolnego odcinka przewodu pokarmowego	19,50
0.5	Zmywalnia	14,20
0.6	Gabinet badań górnego odcinka przewodu pokarmowego	20,40
0.7	Magazyn	7,00
RAZEM		111,55

PRACOWNIA ARCHYTEKTONICZNA BOGNA GOSTYŃSKA

TEMAT	OPIS
PRZEBUDOWA POMIESZCZENIOWYCH KLINICZNYCH TERENÓW KLINICZNYCH	OPIS PRZEBUDOWY POMIESZCZENIOWYCH KLINICZNYCH TERENÓW KLINICZNYCH
LOKALIZACJA	UL. KOPIŃSKA 21, 31-501 KRAKÓW, DZIAŁKA NR 12/14 OBR. 22 SRODOLSKIE
INWESTOR	UL. KOPIŃSKA 21, 31-501 KRAKÓW, DZIAŁKA NR 12/14 OBR. 22 SRODOLSKIE
BRANŻA	ARCHITEKTURA
PROJEKTANT	BOGNA GOSTYŃSKA
SPRAWDZAJĄCY	ARTUR AKSMAN
PRZEDMIOT RYSUNKU	RZUT PRZYZIEMIA - PRACOWNIA BADAŃ ENDOSKOPOWYCH
SKALA	1:50
NR RYSUNKU	A-05